









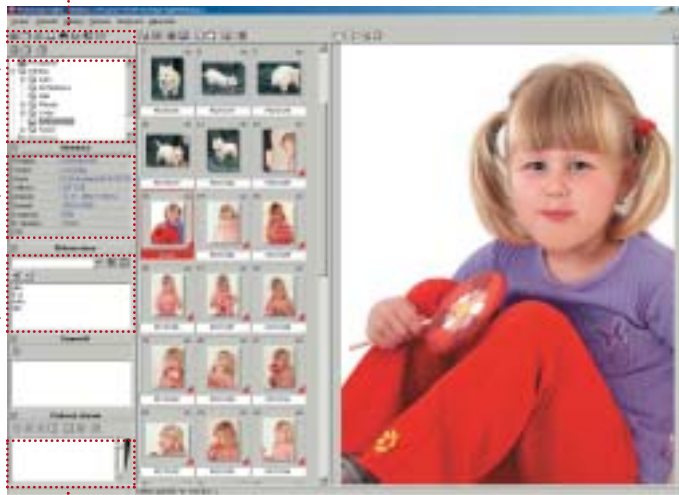
Hlavní okno:

- | | |
|--|---|
|  Načíst z digitálního fotoaparátu |  Vyhledat |
|  Zařadit obrázky |  Spustit prezentaci |
|  Skenovat |  Zpracovat pro fotolaboratoř |
|  Tiskový manažer / Indexprint |  Odeslat e-mailem |

Vytvářejte fotoalba pro snadný přehled.

Neztrácejte přehled! Kompletní informace o každé fotografii.

Přiraďte fotografiím klíčová slova. Budou tak snadno a rychle k nalezení, i když jsou už třeba dávno vypálené na CD.



Ozvučte své fotografie pro působivou prezentaci.

Vaše fotografická paměť

 **Photolmage digital** 
multimediální
databázové
fotoalbum

Elsyst  Engineering

Brněnská 10, 682 01 Vyškov » Telefon: +420 517 334 070-2
tel./fax: +420 517 334 071 » digital@ee.cz » www.ee.cz

vyzkoušej & vyhraj

» Soutěž o Photolmage Digital a řadu dalších cen.
Více informací na:

» www.ee.cz



Photolmage digital

Photolmage Digital je profesionální archivační software pro majitele digitálních fotoaparátů a skenerů. Jednoduše zajistí jejich spojení s počítačem a získané snímky zařadí do výkonné databáze. V ní můžete fotografie upravovat, tisknout, odesílat, archivovat, ale zejména popisovat, třídít a vyhledávat. To vše snadno, hromadně a automaticky. Photolmage Digital – **Vaše fotografická paměť.**

Přehled základních vlastností:

Obecné:

- výkonná databáze
- hromadné zpracování více snímků najednou
- popisy, vyhledávání, úpravy, tisk
- zvukový záznam, komentář
- slideshow, prezentace
- podpora digitální fotolaboratoře

Digitální fotoaparát:

- univerzální řešení pro všechny typy digitálních fotoaparátů
- náhledy fotografií
- rychlé načítání snímků
- formát EXIF
- podpora rozhraní TWAIN, USB

Přehledné fotoalbum:

- organizace a archivace fotografií
- klíčová slova
- zvukové záznamy a komentáře
- vyhledávání a třídění
- standardní grafické a multimediální formáty

Výkonné funkce:

- prezentace se zvukovým záznamem a doprovodem (WAV, MP3)
- odesílání e-mailem s možností komprimace
- příprava pro zpracování v digitální fotolaboratoři



Export obrázků:

- archivace na CD i jiná média
- zálohování celého katalogu
- export i import části katalogu
- interní prohlížeč

Tisk:

- hromadný tisk s vlastním rozložením
- optimalizace tisku
- tisk Indexprintu

Podporované grafické formáty:

BMP | GIF | JPEG | PNG | TIFF | Multipage
TIFF | MDC | PCD | TGA

Podporované multimediální formáty:

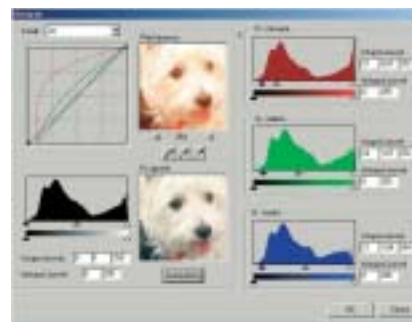
MP3 | AVI | WAV | ZIP | MPEG | MOV | MID

Úpravy fotografií:

- automatické úpravy barev
- gama, jas a kontrast, sytost, vyvážení barev, ostření, histogram, aj.
- změna velikosti, rotace, převrácení
- konverze formátů



tiskový manažer



okno editace histogramu

Systémové požadavky - - minimální konfigurace:

- počítač PC s procesorem Pentium nebo ekvivalentním
- 32 MB RAM
- 10 MB volného místa na disku
- grafická karta podporující zobrazení 800 x 600 bodů a 256 barev
- jednotka CD-ROM
- zvuková karta
- Operační systém Windows® 95/98/Me, Windows® NT/2000/XP